

# LAUDO DE AVALIAÇÃO PREFEITURA MUNICIPAL DE CACIQUE DOBLE / RS



Engº. Mecânico Mauro Junior Bielski  
CREA RS: 155590

Inspeção de caldeiras e vasos sob pressão e tubulações conforme NR13, assessoria a NR12 e em geral, laudos de avaliação de equipamentos e laudos de estanqueidade

## 1.0 INFORMAÇÕES BÁSICAS

1.1 SOLICITANTE	PREFEITURA MUNICIPAL DE CACIQUE DOBLE
1.2 ENDEREÇO	AVENIDA KAIGANG, 292
1.3 CIDADE	CACIQUE DOBLE – RS
1.4 TIPO DO BEM	EQUIPAMENTO MECÂNICO
1.5 FINALIDADE DE AVALIAÇÃO	LAUDO TÉCNICO PARA AVALIAÇÃO DO CAMINHÃO BASCULANTE VOLKSWAGEN – MODELO 24.220 EURO3 WORKER – ANO/MODELO: 2007/2008 – PLACA IOU-1322
1.6 Nº DO LAUDO	LT-00263
1.7 DATA BASE INSPEÇÃO	13/10/2021

## 2.0 CONCEITO

Este laudo técnico tem o objetivo de avaliar o Caminhão Basculante Volkswagen – modelo 24.220 Euro3 Worker – Ano/Modelo: 2007/2008 – Placa IOU 1322 de propriedade da Prefeitura Municipal de Cacique Doble / RS, expondo assim as condições atuais do equipamento e as ações cabíveis a serem tomadas.

## 3.0 EMBASAMENTO TÉCNICO

As avaliações prescritas neste laudo enquadram-se de acordo com as normas da A.B.N.T. (Associação Brasileira de Normas Técnicas) e experiência técnica profissional.

## 4.0 SITUAÇÃO DO EQUIPAMENTO

O Caminhão Basculante Volkswagen – modelo 24.220 Euro3 Worker – Ano/Modelo: 2007/2008 – Placa IOU 1322 encontrava-se na garagem municipal do município, cujo endereço é a Rua Edimo Luiz Tonial, 430, bairro centro, Cacique Doble / RS, onde eu pude fazer uma avaliação do mesmo conforme descrito no item 6.0 deste relatório.

## 5.0 RELATÓRIO FOTOGRÁFICO



IMAGEM DO MANUAL DO EQUIPAMENTO

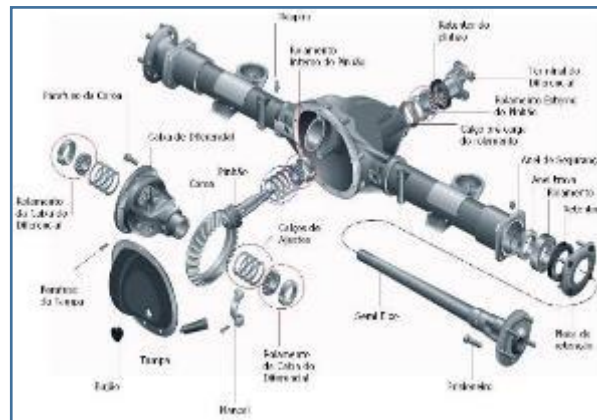


IMAGEM ILUSTRATIVA DO CONJUNTO DIFERENCIAL



GARAGEM MUNICIPAL



IMAGEM LATERAL DO EQUIPAMENTO



IMAGEM FRONTAL DO EQUIPAMENTO



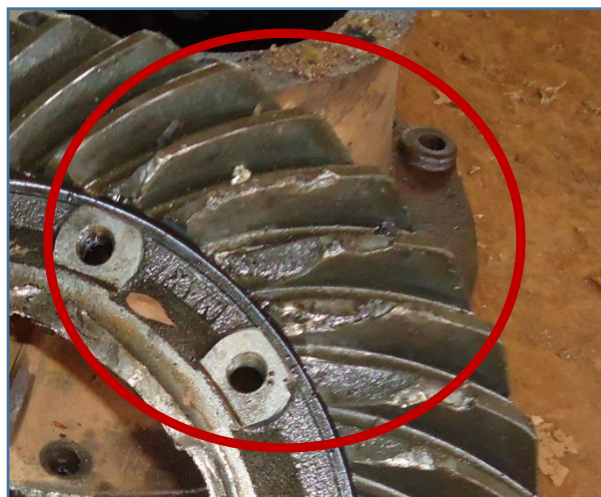
IMAGEM TRASEIRA DO EQUIPAMENTO



IMAGEM INFERIOR DO EQUIPAMENTO COM CONJUNTO DIFERENCIAL E EIXO CARDÃ DESMONTADOS



COROA DANIFICADA



DETALHE AUMENTADO DA COROA DANIFICADA



DETALHE PINHÃO DANIFICADO



DETALHE LUVA REDUZIDA DANIFICADA



CAIXA SATÉLITE DANIFICADA



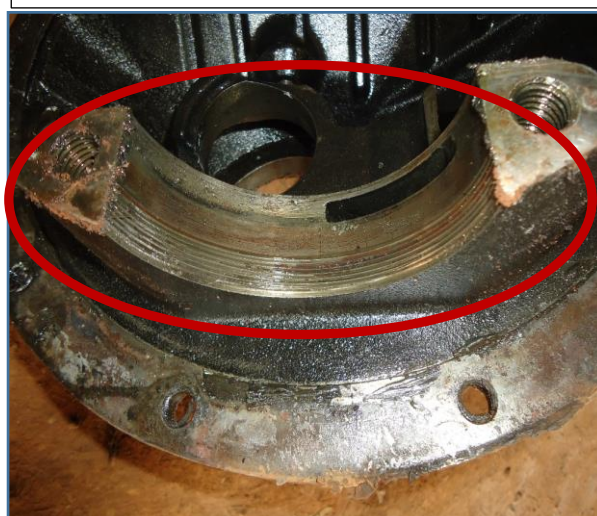
CAIXA SUPORTE LADO ESQUERDO  
DANIFICADA



INTERNOS DA CAIXA SATÉLITE DANIFICADA



UMA DAS ROSCAS DA CARÇA DO  
CONJUNTO DIFERENCIAL ESTÁ DANIFICADA



DETALHE DA ROSCA DA CARÇA DO  
CONJUNTO DIFERENCIAL QUE ESTÁ  
DANIFICADA



PLACA DE TRAVAMENTO DANIFICADA



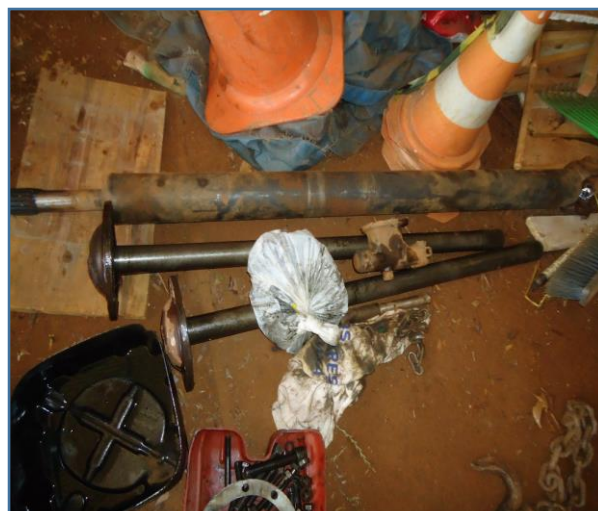
ROLAMENTOS INTERNOS E EXTERNOS DOS CUBOS DE RODAS TRASEIROS DEVEM SER SUBSTITUÍDOS



INTERNOS DO CONJUNTO DIFERENCIAL DANIFICADOS



INTERNOS DO CONJUNTO DIFERENCIAL DESMONTADOS



EIXO CARDÃ DESMONTADO

## 6.0 AVALIAÇÃO

O Caminhão Basculante Volkswagen – modelo 24.220 Euro3 Worker – Ano/Modelo: 2007/2008 – Placa IOU 1322 de propriedade da Prefeitura Municipal de Cacique Doble / RS possui alguns dos seus componentes mecânicos do seu conjunto diferencial avariados, cujos quais necessitam ser consertados para que o equipamento possa voltar a ser utilizado na sua condição normal de trabalho. Abaixo segue lista prévia de componentes mecânicos para substituição e serviços a serem realizados no mesmo com estimativas de valores:

<b>LISTA PRÉVIA ESTIMADA DE COMPONENTES MECÂNICOS PARA SUBSTITUIÇÃO E SERVIÇOS A SEREM REALIZADOS NO CAMINHÃO BASCULANTE VOLKSWAGEN – MODELO 24.220 EURO 3 WORKER</b>				
<b>ITEM</b>	<b>DESCRIÇÃO</b>	<b>CÓDIGO DAS PEÇAS</b>	<b>QUANTIDADE / UNIDADE</b>	<b>VALORES ESTIMADOS</b>
01	SUBSTITUIR CONJUNTO COROA E PINHÃO	06350087	01 Conjunto	R\$ 9.500,00
02	SUBSTITUIR CAIXA SATÉLITE COMPLETA	03350041	01 Unidade	R\$ 6.300,00
03	SUBSTITUIR KIT COMPLETO DE ROLAMENTOS DO CONJUNTO DIFERENCIAL	805328	01 Kit Completo	R\$ 1.900,00
04	SUBSTITUIR LUVA REDUZIDA	11330035	01 Unidade	R\$ 1.600,00
05	SUBSTITUIR PARAFUSO DE ENCOSTO	82483	01 Unidade	R\$ 100,00
06	SUBSTITUIR PLACA DE TRAVAMENTO	20330060	01 Unidade	R\$ 1.400,00
07	SUBSTITUIR CAIXA SUPORTE LADO ESQUERDO	20330059	01 Unidade	R\$ 3.000,00
08	SUBSTITUIR ROLAMENTOS INTERNOS DOS CUBOS DE RODAS TRASEIRO	594A / 592A	02 Unidades	R\$ 900,00
09	SUBSTITUIR ROLAMENTOS EXTERNOS DOS CUBOS DE RODAS TRASEIRO	580 / 572	02 Unidades	R\$ 680,00
10	SUBSTITUIR RETENTORES DOS CUBOS DE RODAS TRASEIRO	02713	02 Unidades	R\$ 200,00
11	REPOSIÇÃO DE ÓLEO LUBRIFICANTE 85W140	-	20 Litros	R\$ 550,00
12	SERVIÇO DE TORNO PARA RECUPERAÇÃO DE ROSCA JUNTO A CARÇA DO DIFERENCIAL	-	01 Unidade	R\$ 400,00
13	MATERIAIS DE INSUMO DIVERSOS (TRAVA QUÍMICA, ESTOPA, FITA, MATERIAIS DE LIMPEZA, ETC)	-	01 Unidade	R\$ 300,00
14	SERVIÇO DE MONTAGEM DO CONJUNTO DIFERENCIAL E CAIXA SATÉLITE, FAZER LIMPEZA DA CARÇA E MONTAGEM NO CAMINHÃO BASCULANTE – SERVIÇO DE MÃO DE OBRA EM GERAL	-	01 Unidade	R\$ 3.000,00
Observações: - Pequenas miscelâneas como parafusos, arruelas, porcas, etc, não foram consideradas.				

## 7.0 CONCLUSÃO

O Caminhão Basculante Volkswagen – modelo 24.220 Euro3 Worker – Ano/Modelo: 2007/2008 – Placa IOU 1322 conforme avaliação descrita no item 6.0 e demonstrado fotograficamente no item 5.0 apresenta alguns dos seus componentes mecânicos do seu conjunto diferencial danificados, sendo assim o impossibilita de operar normalmente. Para que o equipamento retorne as condições normais de operacionalidade e segurança recomendo que seja atendido na sua integralidade o item 6.0 deste relatório.

**Número da ART: 11531593    Início: 13/10/2021 - Validade: 12/04/2022**

Este laudo é válido por 06 (SEIS) meses ou até a data que o Caminhão Basculante Volkswagen – modelo 24.220 Euro3 Worker – Ano/Modelo: 2007/2008 – Placa IOU 1322 de propriedade da Prefeitura Municipal de Cacique Doble / RS seja consertado.

18/10/2021

---

Engº. Mauro Junior Bielski