

TABELA DE ESQUADRIAS

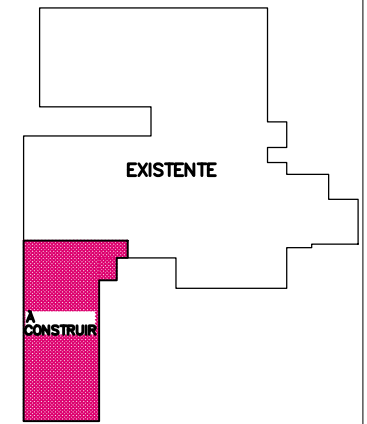
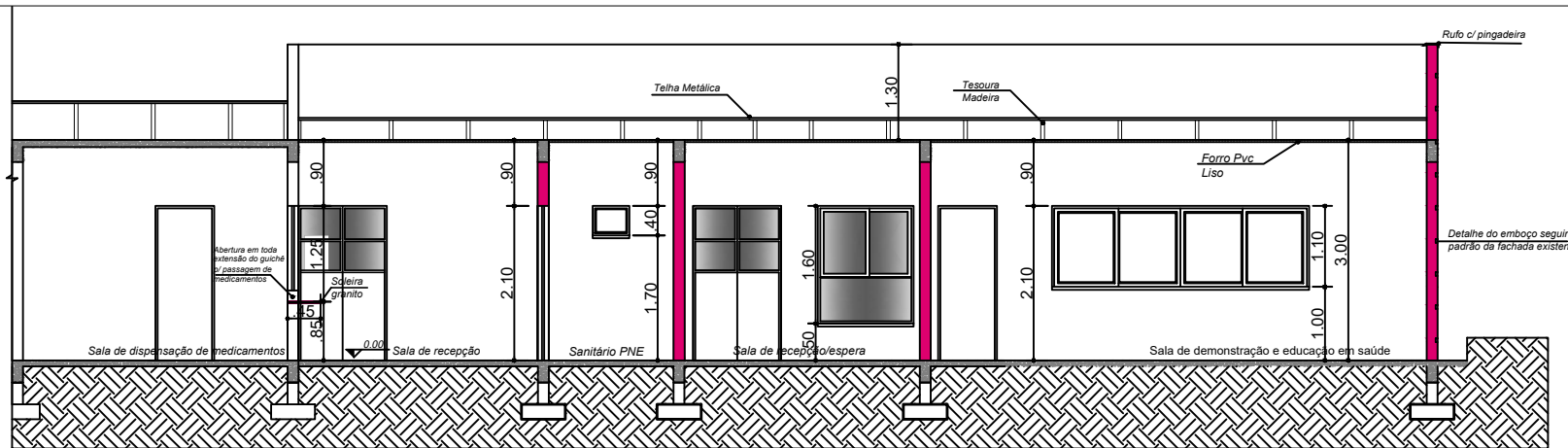
COD	TIPO	LARGURA	ALTURA	PARAPEITO	MATERIAL	QTD	ÁREA (m ²)
JR1	Janela de correr 4 folhas	350	110	100	Janela Reaproveitada	1	3,85
J1	Janela de correr 4 folhas	350	110	100	Vidro/Alumínio c/ tela milimétrica	1	3,85
J2	Janela de correr 2 folhas	200	110	100	Vidro/Alumínio c/ tela milimétrica	1	2,20
J3	Janela de correr 2 folhas	150	80	150	Vidro/Alumínio c/ tela milimétrica	1	0,90
JR2	Janela de correr 4 folhas	200	110	100	Janela Reaproveitada	1	2,20
J4	Janela de correr 4 folhas	100	110	100	Vidro/Alumínio c/ tela milimétrica	1	1,10
J5	Janela basculante	50	40	170	Vidro/Alumínio c/ tela milimétrica	2	0,20
J6	Janela de correr 2 folhas	130	160	50	Vidro/Alumínio c/ tela milimétrica	1	2,08
J7	Janela de correr 2 folhas	135	160	50	Vidro/Alumínio c/ tela milimétrica	1	2,16
G01	Guiche de atendimento	210	130	80	Vidro	1	2,73
P1	Porta de abrir	90	210	-	Alumínio	1	1,89
P2	Porta de abrir	80	210	-	Madeira	7	1,68
P3	Porta de abrir 2 folhas	120	210	-	Vidro/Alumínio	1	2,52
P4	Porta de abrir 2 folhas	145	270	-	Vidro/Alumínio	1	3,92
P5	Porta de abrir	80	210	-	Vidro/Alumínio	1	1,68
P6	Porta de correr	80	210	-	Madeira	1	1,68

LEGENDA

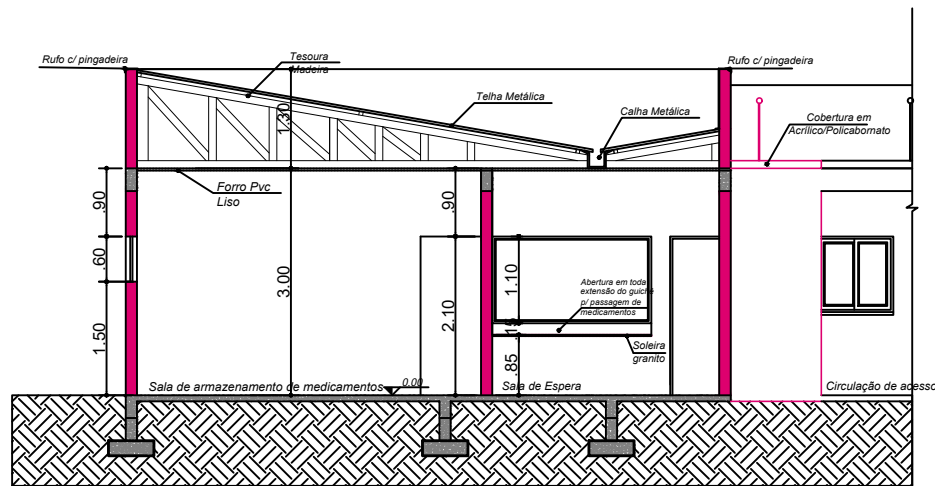
- EXISTENTE
- À CONSTRUIR
- DEMOLIR

PREFEITURA MUNICIPAL DE CACIQUE DOBLE
 AV. KAINGANG, 292 - FONE - (54)3552-1244 - CACIQUE DOBLE - RS

CONTEÚDO - PLANTA BAIXA		ESCALA - INDICADAS
ENDEREÇO OBRA - RUA EDIMÓ LUIZ TONIAL, CENTRO - CACIQUE DOBLE - RS		
PROJETO - AMPLIAÇÃO DA UNIDADE BÁSICA DE SAÚDE - CENTRO	ÁREA - 107,71 m ²	ANEXO - 01-A
ENG. CARLA RAGNINI AGOSTINETTO - CREA 137639-6	DATA - MARÇO/2023	

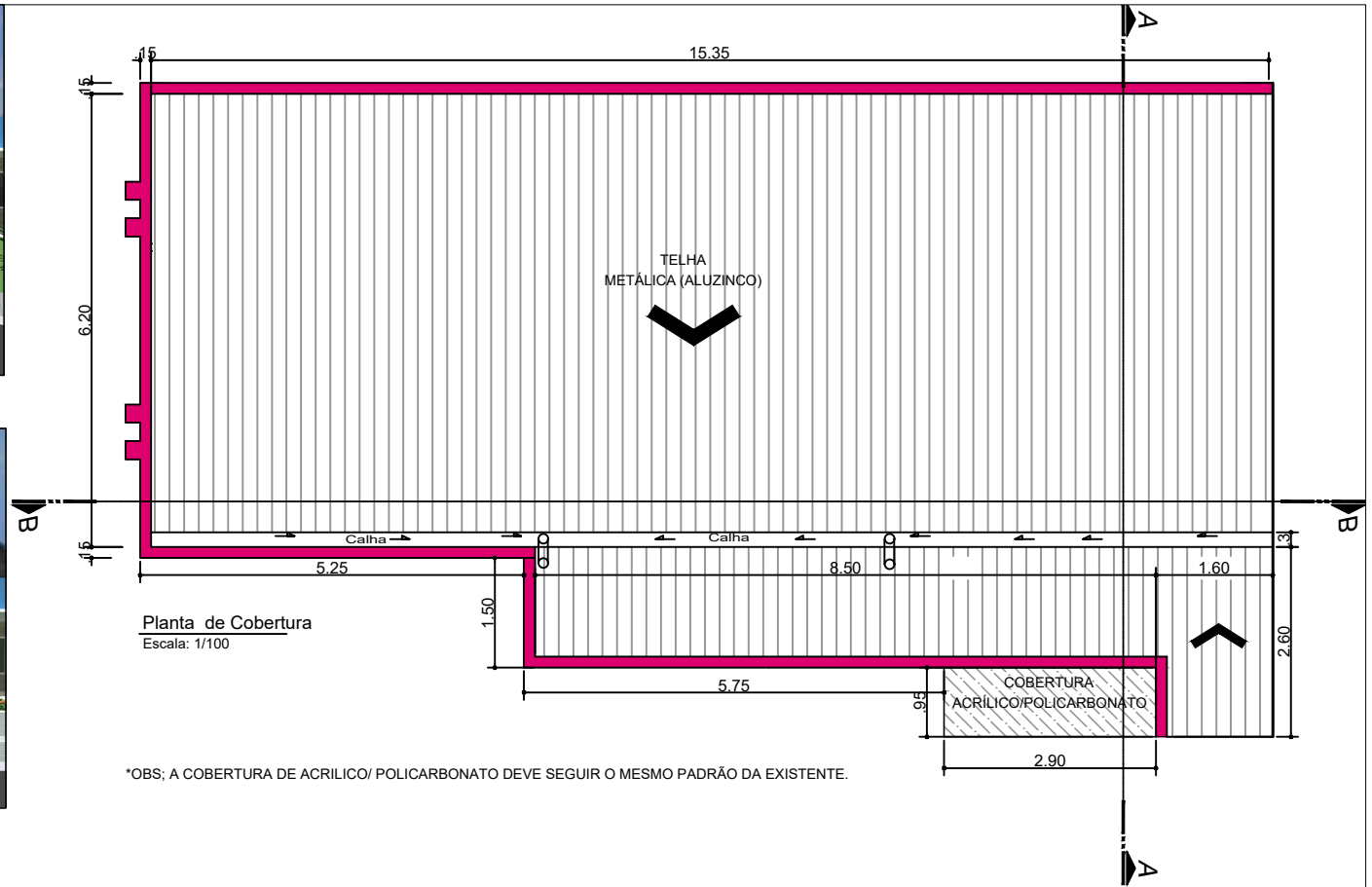


Corte BB
Escala: 1/75

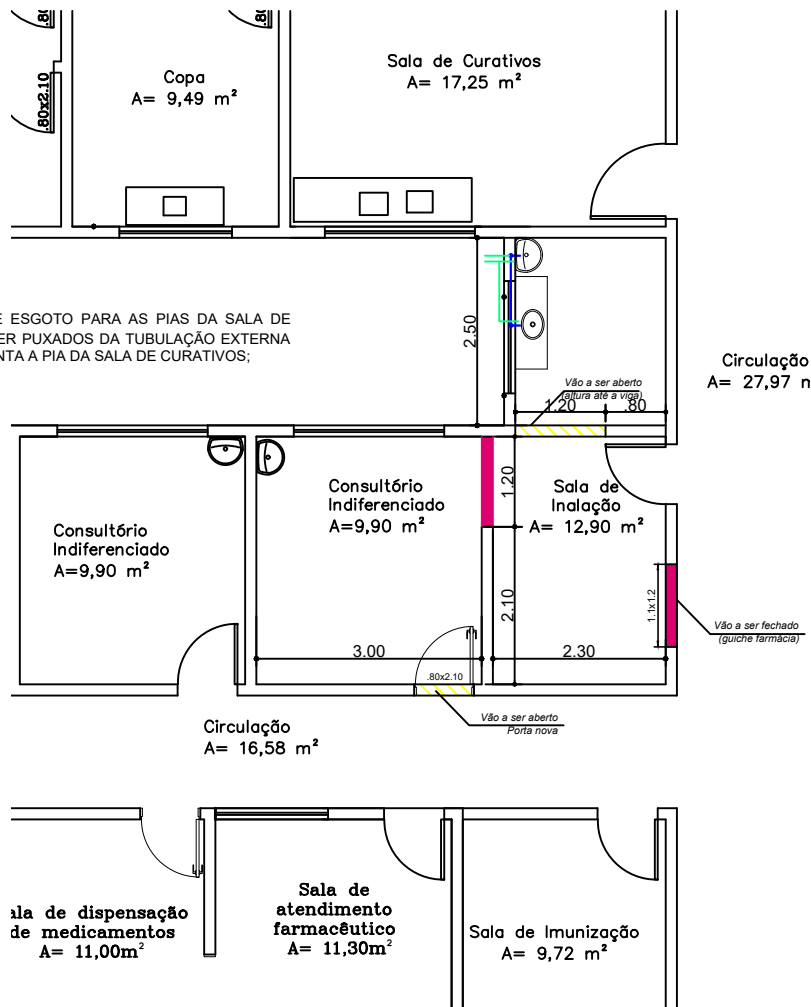


Corte AA
Escala: 1/75

PREFEITURA MUNICIPAL DE CACIQUE DOBLE AV. KAINGANG, 292 - FONE - (54)3552-1244 - CACIQUE DOBLE - RS		
CONTEÚDO - CORTES		
ENDEREÇO OBRA - RUA EDIMO LUIZ TONIAL, CENTRO - CACIQUE DOBLE - RS		ESCALA - INDICADAS
PROJETO - AMPLIAÇÃO DA UNIDADE BÁSICA DE SAÚDE - CENTRO	ÁREA - 107,71M ²	ANEXO - 02-A
ENG. CARLA RAGNINI AGOSTINETTO - CREA 137639-6	DATA - MARÇO/2023	



PREFEITURA MUNICIPAL DE CACIQUE DOBLE AV. KAINGANG, 292 - FONE - (54)3552-1244 - CACIQUE DOBLE - RS		
CONTEÚDO - PLANTA DE COBERTURA E FACHADA		
ENDEREÇO OBRA - RUA EDIMO LUIZ TONIAL, CENTRO - CACIQUE DOBLE - RS		ESCALA - INDICADAS
PROJETO - AMPLIAÇÃO DA UNIDADE BÁSICA DE SAÚDE - CENTRO	ÁREA - 107,71M ²	ANEXO - 03-A
ENG. CARLA RAGNINI AGOSTINETTO - CREA 137639-6	DATA - MARÇO/2023	

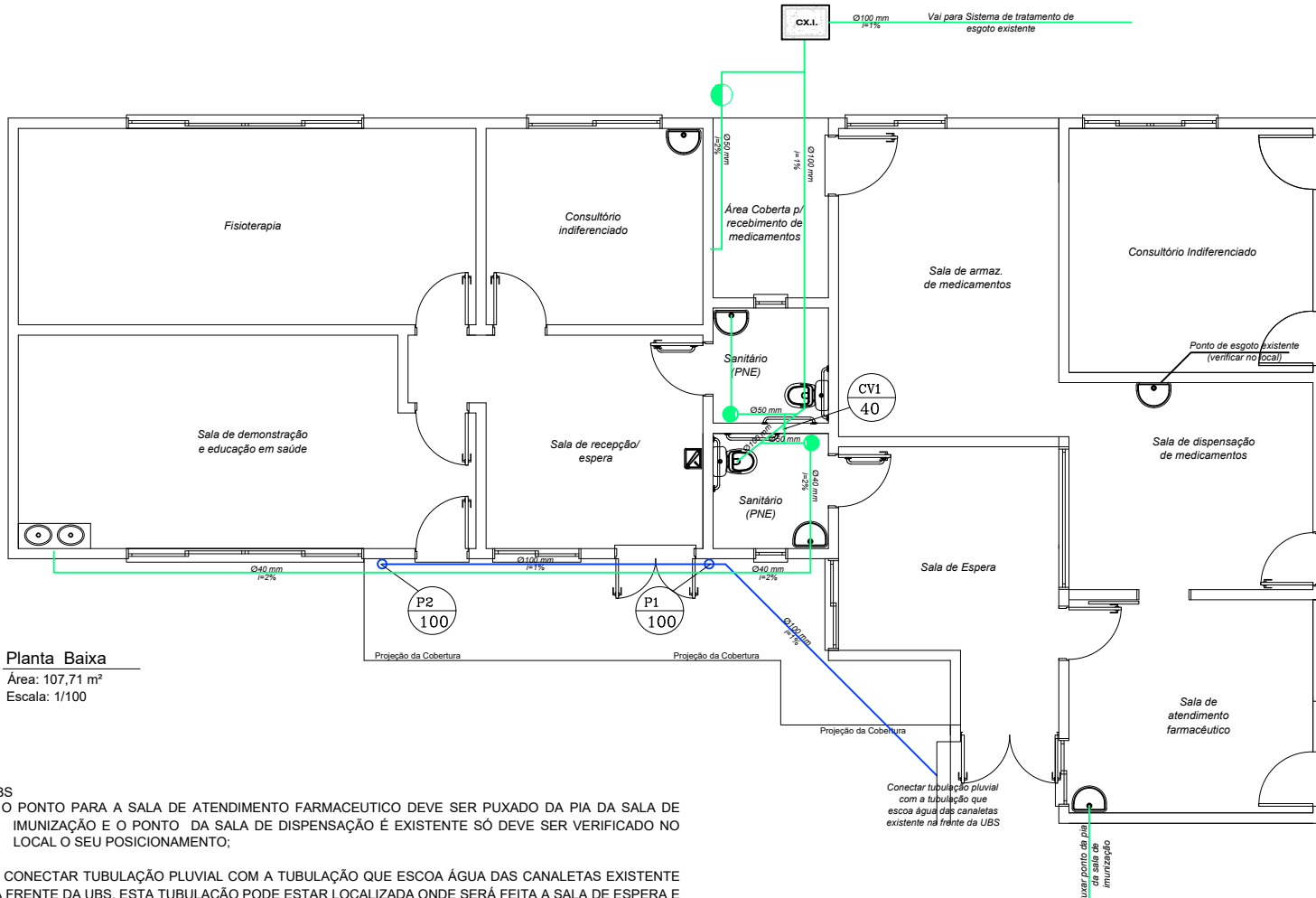


OBS
 1. OS PONTOS DE ÁGUA E ESGOTO PARA AS PIAS DA SALA DE INALAÇÃO DEVERÃO SER PUXADOS DA TUBULAÇÃO EXTERNA EXISTENTE QUE ALIMENTA A PIA DA SALA DE CURATIVOS;

LEGENDA	
	EXISTENTE
	Á CONSTRUIR
	DEMOLIR

PREFEITURA MUNICIPAL DE CACIQUE DOBLE
 AV. KAINGANG, 292 - FONE - (54)3552-1244 - CACIQUE DOBLE - RS

CONTEÚDO - PLANTA BAIXA-REFORMA		ESCALA - INDICADAS
ENDEREÇO OBRA - RUA EDIMO LUIZ TONIAL, CENTRO - CACIQUE DOBLE - RS		
PROJETO - AMPLIAÇÃO DA UNIDADE BÁSICA DE SAÚDE - CENTRO	ÁREA - 107,71m ²	ANEXO - 04-A
ENG. CARLA RAGNINI AGOSTINETTO - CREA 137639-6	DATA - MARÇO/2023	

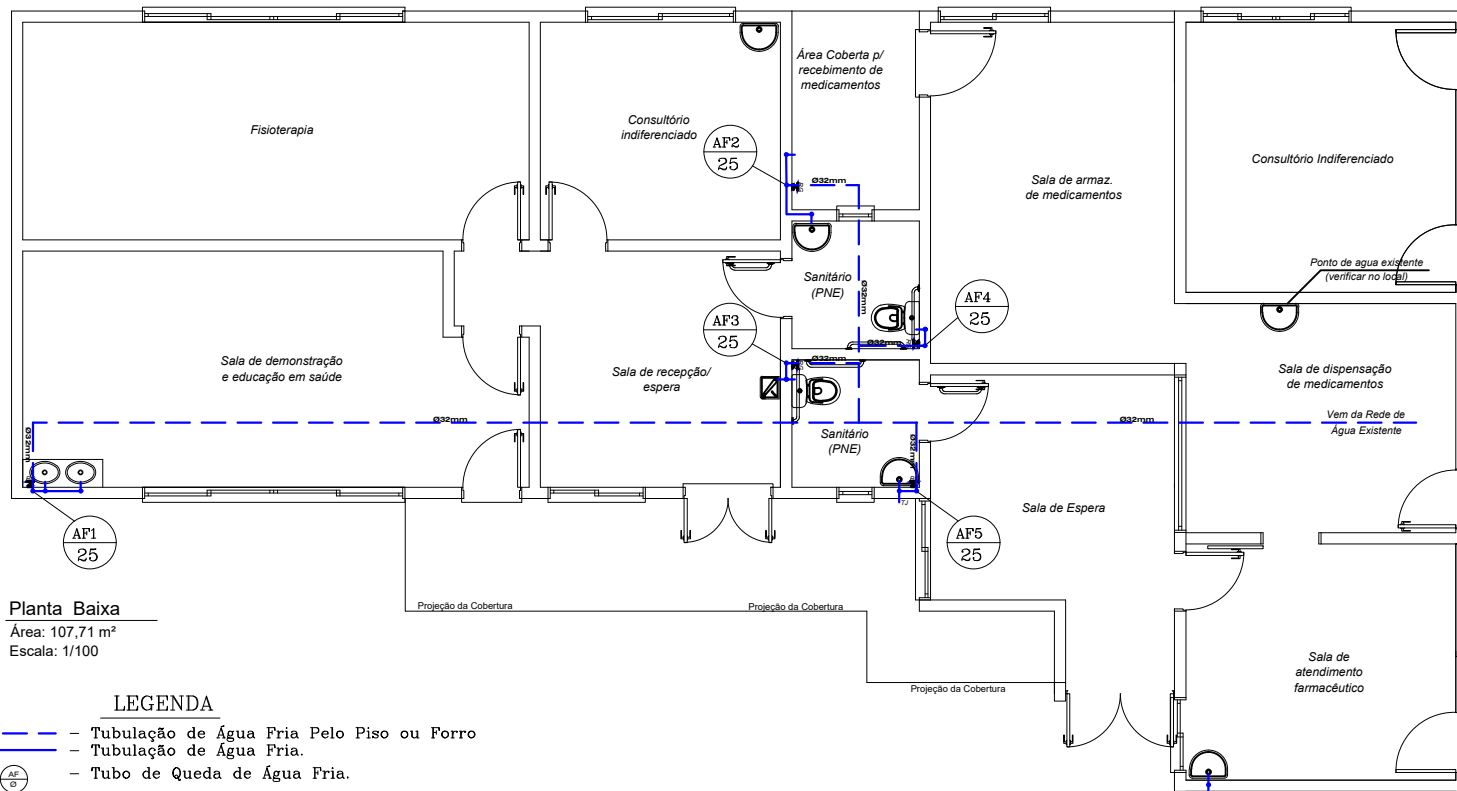


- LEGENDA**
- Tubulação Esgoto
 - Tubulação Pluvial
 - Coluna de ventilação
 - Tubo de Queda Pluvial
 - Ralo sinfonado com fechamento escamoteável
 - Caixa de Gordura 20litros
 - Caixa de Inspeção 60x60x60cm

Planta Baixa
 Área: 107,71 m²
 Escala: 1/100

- OBS**
1. O PONTO PARA A SALA DE ATENDIMENTO FARMACEUTICO DEVE SER PUXADO DA PIA DA SALA DE IMUNIZAÇÃO E O PONTO DA SALA DE DISPENSAÇÃO É EXISTENTE SÓ DEVE SER VERIFICADO NO LOCAL O SEU POSICIONAMENTO;
 2. CONECTAR TUBULAÇÃO PLUVIAL COM A TUBULAÇÃO QUE ESCOA ÁGUA DAS CANALETAS EXISTENTE NA FRENTE DA UBS, ESTA TUBULAÇÃO PODE ESTAR LOCALIZADA ONDE SERÁ FEITA A SALA DE ESPERA E DISPENSAÇÃO DE MEDICAMENTOS, REVER SEU POSICIONAMENTO CASO SE FAÇA NECESSÁRIO;
 3. **TODAS AS TUBULAÇÕES DEVEM PASSAR ABAIXO DAS VIGAS BALDRAMES, NÃO FOI CONSIDERADO SUAS PASSAGENS PELOS ELEMENTOS ESTRUTURAIS**

PREFEITURA MUNICIPAL DE CACIQUE DOBLE		
AV. KAINGANG, 292 - FONE - (54)3552-1244 - CACIQUE DOBLE - RS		
CONTEÚDO - PLANTA SANITÁRIA		
ENDEREÇO OBRA - RUA EDIMO LUIZ TONIAL, CENTRO - CACIQUE DOBLE - RS		ESCALA - INDICADAS
PROJETO - AMPLIAÇÃO DA UNIDADE BÁSICA DE SAÚDE - CENTRO		ÁREA - 107,71M ²
ENG. CARLA RAGNINI AGOSTINETTO - CREA 137639-6		DATA - MARÇO/2023
		01-H



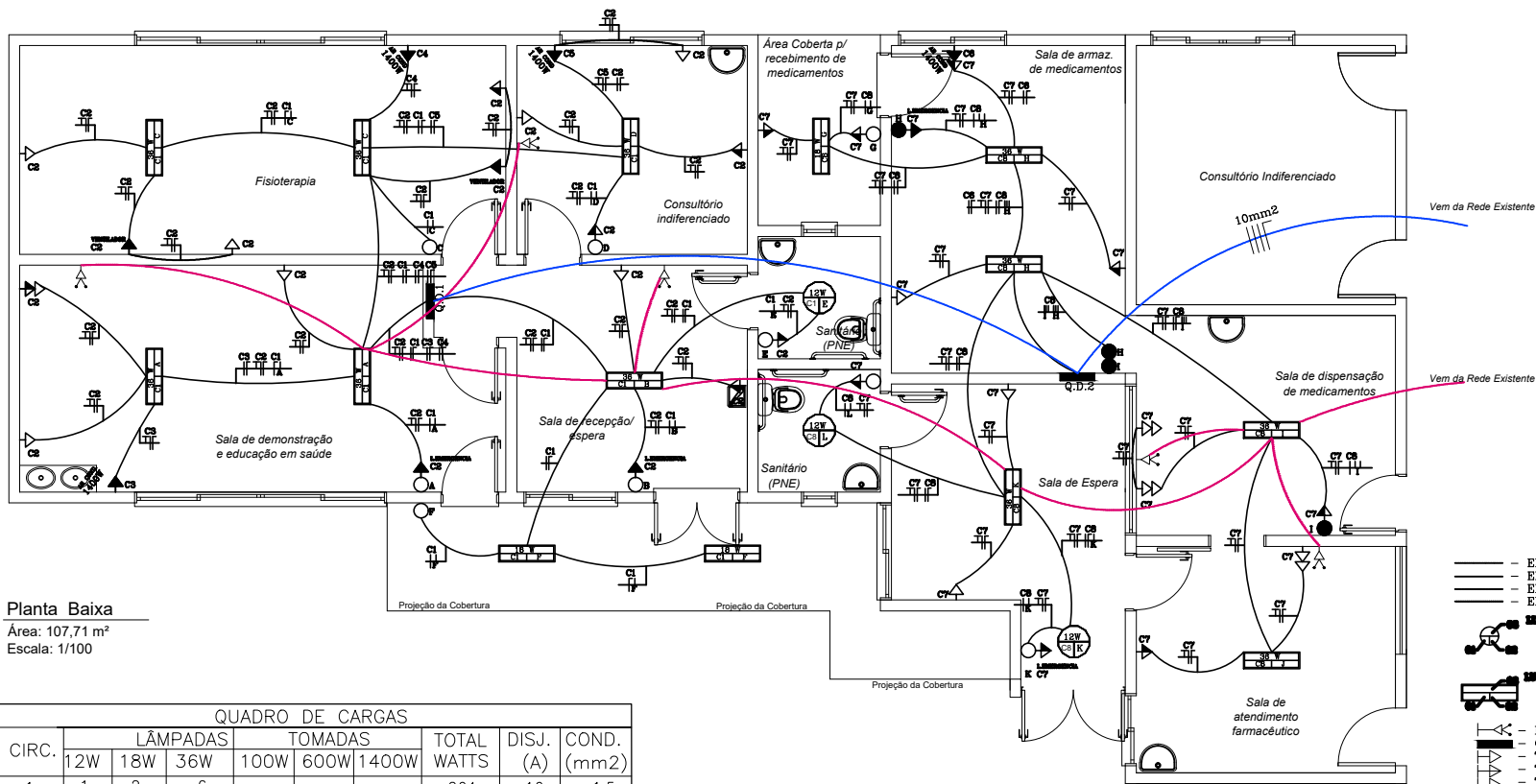
Planta Baixa
 Área: 107,71 m²
 Escala: 1/100

LEGENDA

- - - - - Tubulação de Água Fria Pelo Piso ou Forro
- - - - - Tubulação de Água Fria.
- AF / 25 - Tubo de Queda de Água Fria.
- RC - Registro de Água Fria.

*OBS: O PONTO PARA A SALA DE ATENDIMENTO FARMACEUTICO DEVE SER PUXADO DA PIA DA SALA DE IMUNIZAÇÃO E O PONTO DA SALA DE DISPENSAÇÃO É EXISTENTE SÓ DEVE SER VERIFICADO NO LOCAL O SEU POSICIONAMENTO
 TJ -> DEIXAR UMA TORNEIRA EXTERNA (JARDIM) NA FACE OPOSTA AO LAVATÓRIO DO SANITÁRIO (VER PLANTA) PARA LIMPEZA EXTERNA

PREFEITURA MUNICIPAL DE CACIQUE DOBLE		
AV. KAINGANG, 292 - FONE - (54)3552-1244 - CACIQUE DOBLE - RS		
CONTEÚDO - PLANTA HIDRAULICA		
ENDEREÇO OBRA - RUA EDIMO LUIZ TONIAL, CENTRO - CACIQUE DOBLE - RS		ESCALA - INDICADAS
PROJETO - AMPLIAÇÃO DA UNIDADE BÁSICA DE SAÚDE - CENTRO	ÁREA - 107,71M ²	ANEXO - 02-H
ENG. CARLA RAGNINI AGOSTINETTO - CREA 137639-6	DATA - MARÇO/2023	



Planta Baixa

Área: 107,71 m²
Escala: 1/100

QUADRO DE CARGAS										
CD	CIRC.	LÂMPADAS			TOMADAS			TOTAL WATTS	DISJ. (A)	COND. (mm ²)
		12W	18W	36W	100W	600W	1400W			
1	1	1	2	6				264	16	1,5
	2				18			1800	20	2,5
	3						1	1400	25	4,0
	4						1	1400	25	4,0
	5						1	1400	25	4,0
2	6						1	1400	25	4,0
	7				18			1800	20	2,5
	8	2	1	5				222	16	1,5
		TOTAL		CD-1	CD-2			9.686W		

- LEGENDA**
- Eletroduto de Entrada.
 - Eletroduto embutido no teto.
 - Eletroduto embutido na Parede.
 - Eletroduto para Telefone e Internet.
 - Ponto de Telefone e Internet.
 - Quadro de distribuição.
 - Tomada baixa h=30cm.
 - Tomada média h=1.20m.
 - Tomada alta h=2.20m.
 - Interruptor simples.
 - Interruptor duplo.
 - Interruptor paralelo.
 - CANAL PARA CABOS - INTERIORES - EXTERIORES

PREFEITURA MUNICIPAL DE CACIQUE DOBLE		
AV. KAINGANG, 292 - FONE - (54)3552-1244 - CACIQUE DOBLE - RS		
CONTEÚDO - PLANTA ELÉTRICA		
ENDEREÇO OBRA - RUA EDIMO LUIZ TONIAL, CENTRO - CACIQUE DOBLE - RS		ESCALA - INDICADAS
PROJETO - AMPLIAÇÃO DA UNIDADE BÁSICA DE SAÚDE - CENTRO		ÁREA - 107,71M ²
ENG. CARLA RAGNINI AGOSTINETTO - CREA 137639-6		DATA - MARÇO/2023
		ANEXO - 01-E